

Betulaceae – břízovité

## Bříza pýřitá (*Betula pubescens* Ehrh.)

Strom 10 – 20 m vysoký. Listy s 6 – 7 páry žilek, čepel 4 – 7 (–8) cm dlouhá, na rubu alespoň na žilkách chlupatá, letorosty slabě až hustě pýřité, křídla nažek 1,5x širší než semenné pouzdro, postranní laloky podpůrných šupin okrouhle kosočtverečné.

Rozšíření – ČR, Evropa.

Květy – jednopohlavné (rostliny jednodomé), v samčích a samičích jehnědách, květy většinou po 3 v úžlabí podpůrných šupin



samčí jehněda



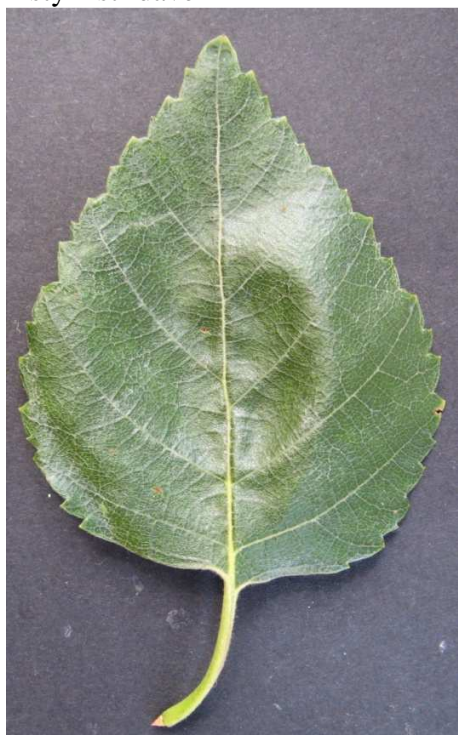
samčí květ



samičí jehněda  
před opylením      po opylení



Listy – střídavé



kmen



Plody – křídlaté nažky s 1 semenem v paždí podpůrných šupin skládajících šištice



šištice



podpůrná šupina



nažka

